

## CATALOGUES DISPONIBLES

- CATALOGUE CLAVIERS
- CATALOGUE SOURIS
- CATALOGUE CONTACTEURS
- CATALOGUE SUPPORTS
- CATALOGUE MOBILIERS
- CATALOGUE AIDE A LA COMMUNICATION
- CATALOGUE TROUBLES DU LANGAGE ET DE COMMUNICATION
  
- CATALOGUE LOGICIELS VISUELS
- CATALOGUE TELEAGRANDISSEURS
- CATALOGUE PLAGES BRAILLES ET MACHINES A LIRE
- CATALOGUE VIE COURANTE

# Cimis

Tél.04.72.69.70.80 www.cimis.fr

## CATALOGUE MACHINES A LIRE, PLAGES BRAILLE EMBOSSSEUSES

2012



**CIMIS**

33 chemin des Avoux  
01120 Dagneux

Tél : 04.72.69.70.80 - Fax : 04.72.69.70.81  
E-mail : info@cimis.fr - Web : www.cimis.fr  
Service Technique : 04 72 69 70 88

**Cimis**  
www.cimis.fr

Le spécialiste de l'informatique  
au service du handicap  
Chez CIMIS, la différence n'est plus un handicap

Documentations et informations non contractuelles, susceptibles d'être modifiées sans préavis.



Le spécialiste de l'informatique  
au service du handicap  
Chez CIMIS, la différence n'est plus un handicap

**Cimis**  
www.cimis.fr

SARL au capital de 22 867 € RCS Lyon B 351 987 805 APE 722C TVA FR. 87.351.987.805

## KfnbReader

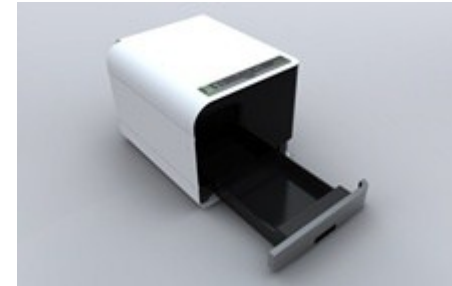
Et votre téléphone portable devient une puissante machine à lire de poche !

**knfbReader**, compatible avec le téléphone Nokia N82, comprend une reconnaissance optique de caractères, un traitement de l'image et une synthèse vocale. L'utilisateur non ou mal-voyant photographie avec son téléphone le document dont il souhaite prendre connaissance ; en quelques secondes, **knfbReader** en lit le contenu. **knfbReader** lit presque tous les imprimés dactylographiés : courriers, factures, pages d'un livre, cartes de restaurant, emballages alimentaires, etc.

Le téléphone Nokia N82 est compatible avec le logiciel Talks ; ses fonctionnalités sont ainsi accessibles.

**Réf : 1.50.1501.0000**

## Index Braille box



Alimentation du bac feuille à feuille .Le bac d'alimentation peut contenir jusqu'à 400 pages

### Caractéristiques

Taille : 52x57x75 (h x L x P)  
Poids : 50 kg  
Niveau sonore : 60 dB  
Poids du papier : 120 /180 g/m2  
Format : A3, A4 et lettre  
Volume du bac : 400 feuilles  
Impression : 900 pages A4/heure  
Police braille : 2.5 mm  
Cellule braille : 6 à 8 points  
Max de caractères par lignes : 37

### Contenu

Embosseuse  
Câble d'alimentation  
Papier braille  
Câble USB  
Manuel multilingue  
CD (un logiciel d'édition, les pilotes d'imprimante et des manuels et les documents de service).  
2 ans de garantie.

# EVEREST - D -V4

## Imprimante Braille Recto Verso

### double face 100 cps avec introducteur feuille à feuille



**INDEX EVEREST** est une embosseuse recto-verso, avec un chargeur feuille à feuille, dont la vitesse est de 100 caractères par seconde. Développée grâce à notre expérience et en reprenant toutes les qualités des imprimantes précédentes, **EVEREST** possède un niveau sonore très bas ne nécessitant pas de capot insonorisant, des points brailles d'excellente qualité, une sélection des paramètres contrôlés par un affichage numérique.

**Réf : 1.48.0020.0100**

#### Interface utilisateur

**INDEX EVEREST** bénéficie d'une nouvelle interface utilisateur très conviviale basée sur une ergonomie du panneau de commandes (en braille et en "noir") et utilisant une voie synthétique pour confirmer les commandes ou sélections.

#### Alimentation papier feuille à feuille

Toutes les qualités de papier ayant un grammage suffisant peuvent être utilisées ; l'introducteur feuille à feuille peut en contenir de 100 à 150.

#### Impression braille recto-verso

L'**EVEREST** produit une excellente impression recto-verso à une vitesse de 100 caractères par seconde.

#### Fonction copy

Tout en continuant de travailler sur votre micro-ordinateur, l'impression peut se poursuivre pendant plusieurs heures grâce à une mémoire permettant de stocker plus de 400 pages braille et un écran de contrôle facilitant l'utilisation.



## KOBA Vision EASYREADER

C'est simple, facile, EASYReader...

La lecture pour tous...

**EasyReader** de KOBA Vision vous permet d'accéder à nouveau aux lettres, aux journaux et aux livres.

**EasyReader** énonce pour vous tous les textes imprimés. Souhaitez-vous prendre connaissance des nouvelles, d'une lettre, de la notice d'un médicament ?



**EasyReader** : Votre assistant personnel durant journée.

Simple et complet EasyReader de KOBA VISION est un appareil de lecture convivial. Les boutons de commande, lumineux et tactiles, vous indiquent la voie à suivre en association avec le mode d'emploi vocal situé sous chaque bouton.

Régler le volume, la vitesse de lecture, charger une nouvelle page, parcourir une lettre, accéder à des ouvrages daisy ou mp3 à l'aide de Daisy, tout est à votre portée grâce à une seule pression sur un bouton. Nous sommes vraiment très fiers de vous présenter l'appareil de lecture le plus simple au monde, EasyReader de KOBA Vision!

**EasyReader** : Sonorité digitale cristalline

EasyReader respecte l'oreille grâce à un son digital cristallin. L'appareil de lecture énonce les textes sans bruit de fond. Ils sont agréables à entendre et comparables à une prononciation humaine. Il suffit de brancher un écouteur à l'appareil pour pouvoir écouter attentivement sans que personne ne puisse vous déranger.

## INDEX BASIC D V4



Imprimante de bureau très élaborée permettant de produire du braille sur papier listing.

### Caractéristiques principales

Vitesse d'impression : 340 pages A4 pph (D)

Niveau sonore : 76 dB (D),

Mémoire : 196 KB,

Langage braille littéraire : français, suédois, anglais, nord-américain, allemand, italien et portugais,

Langage braille personnel : définissable avec le programme de paramétrage joint,

Impression en braille six points ou huit points (littéraire ou informatique),

Possibilité de produire des dessins à l'aide d'un logiciel graphique,

Deux modes d'impression supplémentaires : Reformater, "Sideway",

Numérotation de page automatique,

Possibilité de sélectionner un préfixe majuscule et deux préfixes numériques, fonction multi-copies propre,

Réglage de la qualité du point,

Interrupteurs de commandes avec inscription braille,

Système d'entraînement du papier réglable en largeur (20 à 42 caractères),

Interrupteur marche/arrêt,

Sortie série RS 232C,

Sortie parallèle Centronics,

Indicateur sonore de fin de papier,

Câble d'alimentation et de connexion joint,

Dimension : 60 x 43 x 28 cm,

Poids : 12, Kg (S) / 12,3 Kg (D)

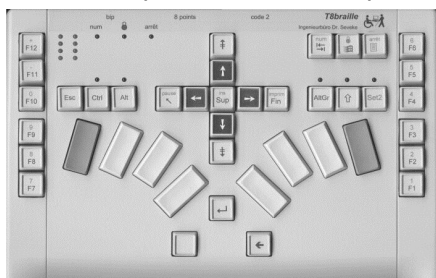
Capot insonorisant en option.

**Réf 1.48.0020.0000**

## Clavier T8braille

### CLAVIER BRAILLE

La plupart des utilisateurs aveugles travaillent avec un clavier standard. Mais souvent, on obtient une plus grande rapidité de saisie du texte en utilisant un clavier Perkins surtout, si l'on est habitué à taper du braille sur une machine mécanique. D'autre part, un clavier Perkins devient nécessaire s'il faut préparer des textes en braille abrégé, saisir des mathématiques ou de la musique.



Le T8braille est disponible dans deux modèles :

Le ts-t8-br-f1 avec les touches agencées dans le respect de l'attitude naturelle de la main.  
Le ts-t8-br-f2 qui correspond aux touches d'une machine mécanique braille.

Afin d'améliorer le confort et la performance d'utilisation, la disposition des touches suivantes a été optimisée autour du clavier Perkins :

- Touche de contrôle du curseur.
- Touche de correction des fautes.
- Touches d'état (Ctrl, Alt,...).
- Touches de fonction (F1...F12).

De même, T8 Braille dispose d'une émulation de pavé numérique.

Un état actif est indiqué par des bips. Ainsi la personne aveugle peut aussi utiliser un lecteur d'écran pour lire l'information affichée.

Le T8braille se connecte sur le port clavier standard du PC. Aucun logiciel additionnel n'est nécessaire pour son usage. Existe en version monomanuel

#### Caractéristiques techniques :

- interface au PC: port clavier standard DIN5.
- alimentation 5V DC (par port de clavier).

**EasyReader** : Lecteur Daisy intégré et enregistrement en option

Un lecteur Daisy peut être intégré à l'appareil de lecture. Vous pouvez ainsi gérer les livres et journaux prononcés grâce au système de navigation Daisy. Le lecteur Daisy est équipé d'un clavier qui vous permet d'enregistrer des textes sur un disque dur, un lecteur mp3 ou sur un clé USB. Vous pouvez ainsi, plus tard, les réécouter très facilement.

**EasyReader** : Vos souhaits exécutés avec promptitude

EasyReader commence à énoncer un texte 28 secondes après la pression sur la touche scan. Vous pouvez alors déjà scanner la page suivante afin qu'EasyReader puisse effectuer la lecture sans interruption. Simple et rapide comme une conversation !

Avez-vous des textes en langues différentes ou souhaitez-vous changer la voix de l'élocution? EasyReader vous propose un large choix d'élocutions et de langues.

**EasyReader** : Parcourir

EasyReader a la priorité dans le système de navigation Daisy. Vous pouvez choisir d'arrêter l'énoncé d'un texte ou le reprendre à nouveau. Grâce aux touches de navigations, vous pouvez choisir comment parcourir le texte. Mot à mot, phrase par phrase, ligne après ligne, page après page ou lettre par lettre, avec EasyReader il vous est possible de parcourir toute une page sans omettre le moindre détail.

Garantie 2 ans.



**Réf : 1.50.3001.1000 EasyReader Daisy**  
**Réf : 1.50.3001.9000 Option clavier EasyReader**



## POETE COMPACT 2 & 2+

Poète Compact est une "machine à lire", c'est à dire un appareil comprenant :

- l'unité centrale d'un ordinateur, dont les applications sont dédiées à la lecture,
- un scanner associé à un logiciel de reconnaissance de caractères, la synthèse vocale Virginie ou Sébastien.

Utiliser Poète Compact ne nécessite aucune connaissance informatique. Il suffit de poser le document dactylographié sur la vitre du scanner et d'appuyer sur le bouton "Lecture".

Automatiquement, Poète Compact reconnaît l'orientation de la page, convertit l'image en texte et commence la lecture. La haute qualité de la synthèse vocale offre une voix quasi humaine et assure un grand confort d'écoute.

5 touches, facilement identifiables par des repères tactiles, permettent la navigation dans les documents. La vitesse et le volume de lecture sont réglables indépendamment. Les actions de navigation et de réglages sont informées vocalement.

Poète Compact enregistre les documents lus, par saisie vocale ; outre le nom du document, une description peut y être associée. La capacité de mémoire permet de sauvegarder près de 500 000 pages de documents, écoutables à volonté.

Poète Compact intègre :

- un lecteur de CD aux formats Daisy et audio ;
- un encodeur MP3 : les documents numérisés peuvent être enregistrés sur un lecteur MP3 (non fourni), avec encodage page par page pour une navigation aisée ;
- une connexion USB, assurant la compatibilité avec les plages BAUM pour le pilotage et la lecture en braille. Un module BlueTooth (option) s'adapte sur le port USB.

**Réf : 1.50.1012.0000 (POETE COMPACT 2)**  
**1.50.1012.1000 (POETE COMPACT 2 +)**



|                            | Esys 12   | Esys 24   | Esys 40   | Esysslight 40 | Esys 64  | Esys 80  |
|----------------------------|-----------|-----------|-----------|---------------|----------|----------|
| Nbre cellule               | 12        | 24        | 40        | 40            | 64       | 80       |
| Nbre curseurs              | 12        | 24        | 40        | 40            | 64       | 80       |
| Clavier braille 10 touches | Oui       | Oui       | oui       | non           | oui      | oui      |
| Joysticks                  | 2         | 2         | 2         | 2             | 2        | 2        |
| Molettes                   | 2         | 2         | 4         | 4             | 4        | 6        |
| Connecteur mini USB        | Oui       | oui       | oui       | USB standard  | oui      | oui      |
| SD 2 Go                    | Oui micro | Oui micro | Oui micro | Oui mini      | Oui mini | Oui mini |
| poids                      | 200 g     | 500 g     | 500 g     | 500 g         | 1,2 kg   | 1,4 kg   |
| Dimension L                | 14,5 cm   | 23,3 cm   | 32,5 cm   | 32,5 cm       | 55,5 cm  | 65,8 cm  |
| P                          | 8,6 cm    | 9,4 cm    | 8,6 cm    | 8,6 cm        | 9,4 cm   | 9,4 cm   |
| H                          | 2 cm      | 2,2 cm    | 2 cm      | 2 cm          | 2 cm     | 2 cm     |
| Bluetooth                  | OUI       |           |           |               |          |          |
| Autonomie                  | 15H       |           |           |               |          |          |
| Rechargeable par USB       | oui       | oui       | oui       | non           | oui      | oui      |
| Garantie                   | 2 ans     |           |           |               |          |          |

**Réf : 1.40.0010.1200**  
**1.40.0010.2400**  
**1.40.0010.4000**  
**1.40.0010.4001**  
**1.40.0010.6400**  
**1.40.0010.8000**



## Plage braille Esys 12, 24, 40,40 Light, 64 et 80

ESYS est une gamme de plages Braille de 12 à 80 caractères répondant à tous les domaines d'applications.

Elles peuvent être utilisées comme terminaux informatiques avec de nombreux lecteurs d'écran dans les environnements Windows, Mac et Linux. Le clavier Braille intégré (sauf Esys light) offre la possibilité d'émuler le clavier azerty.

ESYS peut aussi être intégré à des solutions de standard téléphonique.

De plus en plus de téléphones portables n'ont pas de clavier ou des claviers inaccessibles. Avec ESYS, vous pourrez piloter entièrement les différentes applications de votre téléphone comme par exemple, lire et écrire vos SMS, gérer vos contacts ou surfer sur Internet.

Les ESYS sont bien plus que de simples afficheurs Braille. Ils se différencient des autres appareils du marché par l'ajout de fonctionnalités internes comme le bloc-notes, la calculatrice, et l'agenda. Vous pourrez prendre des notes, lire des livres, et aussi organiser vos rendez-vous (optionnel sur Esys 64 et 80).

### Applications

Bloc-notes (2) : Pour créer ou modifier des fichiers textes ou Duxbury, il permet aussi de lire les livres de la bibliothèque

Sésame. Son utilisation est facilitée par des fonctions comme "recherche" ou "poser un signet", et par la possibilité de créer vos propres dossiers et sous-dossiers.

Agenda (2) : Pour gérer vos rendez-vous.

Réveil (2) : Pour mettre une alarme réglable chaque jour de la semaine.

Calculatrice (2) : Pour faire des calculs simples, et convertir vos devises.

Outils : Pour paramétrer, tester le bon fonctionnement du clavier et de la plage Braille et mettre à jour le logiciel interne de votre appareil.

### Compatibilité

Jaws, Window-Eyes, Supernova-Hal, Voiceover (Mac, iPhone (1), iPad (1), iPod (1)), Linux, Mobile speak pocket, Mobile speak, Talk, Readmath, Bibliothèque Sésame

(1) sauf Esyslight

(2) optionnel sur 64 et 80



## BLOC NOTE BRAILLE

### IRIS

Iris est une gamme d'assistants personnels portables Braille et vocaux (bloc-notes), de 32 à 40 caractères répondant à tous les domaines d'applications SCOLAIRES mais aussi PROFESSIONNELS.

iris est compact et robuste. De plus, ses fonctionnalités internes en font un outil nomade très efficace.

iris intègre les technologies les plus récentes tout en conservant une grande facilité d'utilisation.

iris dispose en standard de 128 Mo interne pour le stockage des applications et des documents, plus 1 Go sur support clé USB amovible.

iris permet l'impression directe de documents textes, de formules mathématiques et de partitions musicales pour les voyants ainsi que l'échange de fichiers avec un ordinateur ou une clé USB.

iris donne accès à différentes bibliothèques numériques du Web

### Caractéristiques Techniques

40 / 32 Cellules Braille

42 / 34 Curseurs routines

8 Touches de fonction

4 Touches de direction

1 Afficheur LCD (1)

2 Ports USB maître

1 Port VGA

1 Port parallèle

1 Port série

1 Port Ethernet

1 Adaptateur Wifi (2)

1 Port clavier PS2

1 Entrée / Sortie audio

1 Lecteur de compact flash

8 Heures d'autonomie

Dimensions et poids *iris et iris KB*:

30 x 20 x 3.8 cm / 1.8 Kg

Dimensions et poids *iris s*:

24 x 20 x 3.8 cm / 1.7Kg

Garantie 2 ans

non disponible sur *iris S et iris KB*

En option

(1) non disponible sur *Iris S et Iris KB*

(2) En option

## VARIOCONNECT

### Applications

- Traitement de texte - Explorateur - Connexion Informatique - Agenda
  - Navigateur Web
  - Courrier Electronique - Carnet d'adresses - Tableur - Messenger - Lecteur Daisy - Calculatrice
  - E-livre (Bib Numériques) - Magnétophone - Lecteur Mp3 - Jeux - Dictionnaire
  - Éditeur de mathématiques - Calculatrice-Scientifique - Éditeur de musique
- Options:
- Connexion Wifi - Clavier Unimanuel - Dialogue Sourd-aveugle - Voix de haute qualité

### Compatibilité

Jaws, Window-Eyes, Supernova – Hal, Linux, Readmath, Bibliothèque Sésame, Bibliothèque Hélène.

**IRIS 40** est un bloc-notes facile d'utilisation et complet. Il est spécialement conçu pour répondre aux besoins des élèves et étudiants en inclusion.

Le logiciel readmath et la calculatrice scientifique, permettent aux élèves de composer, rédiger, calculer avec la notation mathématiques Braille officielle leurs cours, leurs devoirs, le BEPC, le BAC et de transcrire en mathématiques graphiques pour les imprimer à destination des professeurs de mathématiques non-voyants.

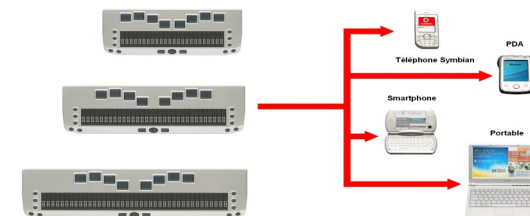
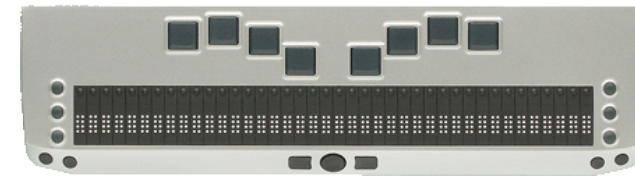
Le logiciel readmusic permet aux élèves de composer, rédiger, avec la notation musicale Braille officielle leurs cours, leurs devoirs, le BEPC, le BAC et de transcrire en partition graphique pour les imprimer à destination des professeurs de musique non-voyants.

**Réf. IRIS 40**



VarioConnect est une nouvelle gamme de terminaux Braille ultra compact, incluant un clavier Perkins 8 points en 12, 24, 32 et 40 caractères. Basé sur les fameux SuperVario, VarioConnect est une déclinaison de ceux-ci incluant un clavier Braille. Connexions USB et BlueTooth incluses, compatibilité avec tous les logiciels d'accès à Windows.

D'un design high-tech, intégrant des interfaces de communications de pointe et déjà prêt à recevoir les applications de demain, VarioConnect réunit toutes les fonctions utiles au quotidien. VarioConnect intègre 24, 32 ou 40 cellules braille équipées de curseurs-routine de haute qualité et un clavier Braille 8 points ultra silencieux, pour les connaisseurs, identique au clavier du Pronto.



### Caractéristiques techniques

- 12, 24, 32 ou 40 Cellules Braille avec capteurs de position
- Clavier Braille 8 points
- Connexions USB et Bluetooth
- Compatibilité PC: Virgo, Jaws
- Autres compatibilités:
  - Sur mobile: Talks et MobileSpeak
  - Sur PDA: MobileSpeak Pocket, Pocket Hall
- Autonomie: environ 30 Heures
- Coque en alluminium



**Réf: 1.40.1010.1200**

**Réf: 1.40.1010.2400**

**Réf: 1.40.1010.3200**

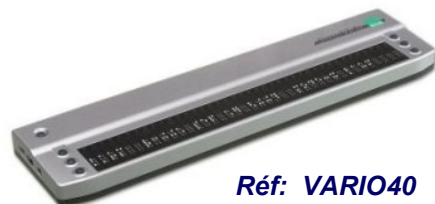
**Réf: 1.40.1010.4000**

## SUPER VARIO 40/SUPER VARIO 80 Plages braille



Réf: VARIO80

Le **Super Vario** est la plus petite et la plus légère des plages braille. Elle existe en 40 et 80 cellules. Le **Super Vario 40** mesure 31 x 7,6 x 2,05 cm (l x p x h) pour 560 grammes. Le **Super Vario 80** mesure 56,6 x 7,7 x 2,15 cm (l x p x h) pour 1070 grammes. Grâce à ce format de poche, vous pouvez vraiment l'emporter partout.



Réf: VARIO40

**IRIS S**, de taille réduite, permet par exemple, aux professionnels nomades comme les kinésithérapeutes de suivre leurs patients et d'avoir accès aux informations de l'hôpital.



**IRIS KB** est orienté vers les professionnels préférant utiliser le clavier AZERTY tout en profitant de l'ensemble des fonctionnalités des iris.



### Une connectivité de pointe

Le **Super Vario** vous offre 3 possibilités de connexion :

- Bluetooth : l'avantage du sans fil
- USB : la plus couramment utilisée
- Série : pour ceux qui souhaitent encore utiliser MS-DOS

### Une grande autonomie

D'une autonomie de 25 à 30 heures en connexion BlueTooth et jusqu'à 100 heures en connexion USB, le **Super Vario** est la plage idéale pour une utilisation nomade.

### Une simplicité d'utilisation

Pour l'activation des fonctions, le **Super Vario** est équipé de 2 rangées de 3 boutons, situées de part et d'autre de la barrette braille et reprenant le schéma d'une lettre braille.

## PRONTO

L'organiseur braille le plus petit, le plus pratique et le plus polyvalent !

D'un design high-tech, intégrant des interfaces de communications de pointe et déjà prêt à recevoir les applications de demain, Pronto réunit toutes les fonctions utiles au quotidien :

Prendre des notes, lire des livres, organiser ses rendez-vous, communiquer avec Outlook, trouver rapidement une adresse ou un numéro de téléphone, utiliser une calculatrice, envoyer et recevoir des SMS avec votre téléphone portable.

Sous vos doigts s'affichent l'heure, la date, la température, la pression atmosphérique et même une boussole.

Grâce à l'enregistreur, dictez vos notes et écoutez de la musique avec le lecteur MP 3 intégré.

La mémoire interne de 64 MB Ram et 32 MB de mémoire Flash vous assurent une grande capacité de stockage, extensible jusqu'à 1 GB, grâce à une carte Compact-Flash !

Pronto intègre 18 cellules braille équipées de curseurs-routine ainsi qu'une synthèse vocale multilingue de haute qualité. Les mises à jour sont simples : il vous suffit de les télécharger d'un PC ou d'utiliser une carte Compact-Flash.

### Convivialité

Pronto est de plus très simple d'utilisation. Les boutons de suivi braille sont situés de chaque côté de la plage braille et un mini Joystick rend la navigation intuitive. Le clavier braille est ergonomique, discret et silencieux.



### Emportez-le partout avec vous

Pronto est livré avec un étui que vous pouvez porter en bandoulière ou attaché à votre ceinture.

Toutes les fonctionnalités sont accessibles même si l'appareil est dans son étui, en sécurité



### Réf : PRONTO

**1.41.1000.1800** (18 cellules)

**1.41.1000.4000** (40 cellules)

**1.41.1000.8001** (afficheur LCD en option)